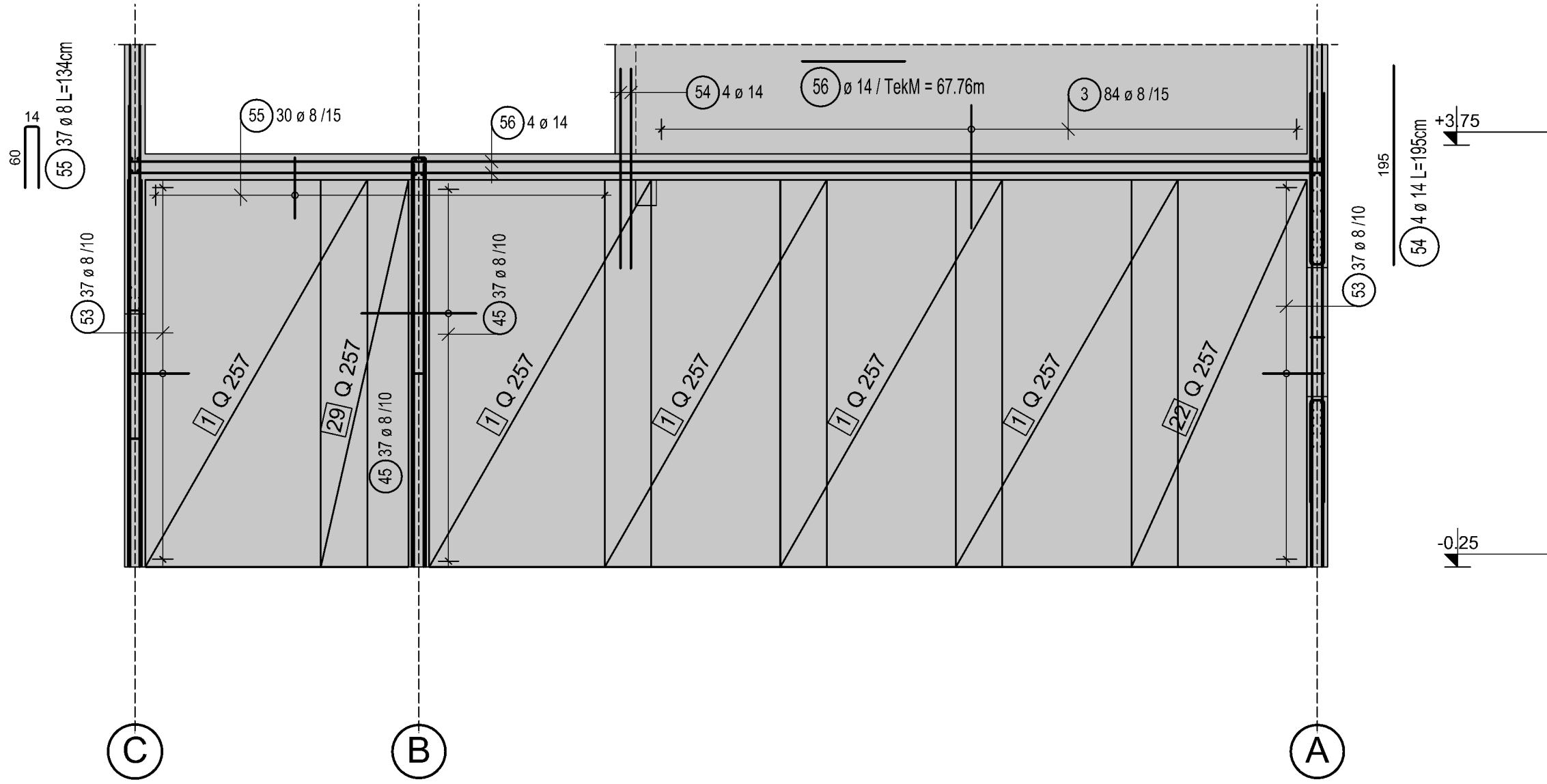
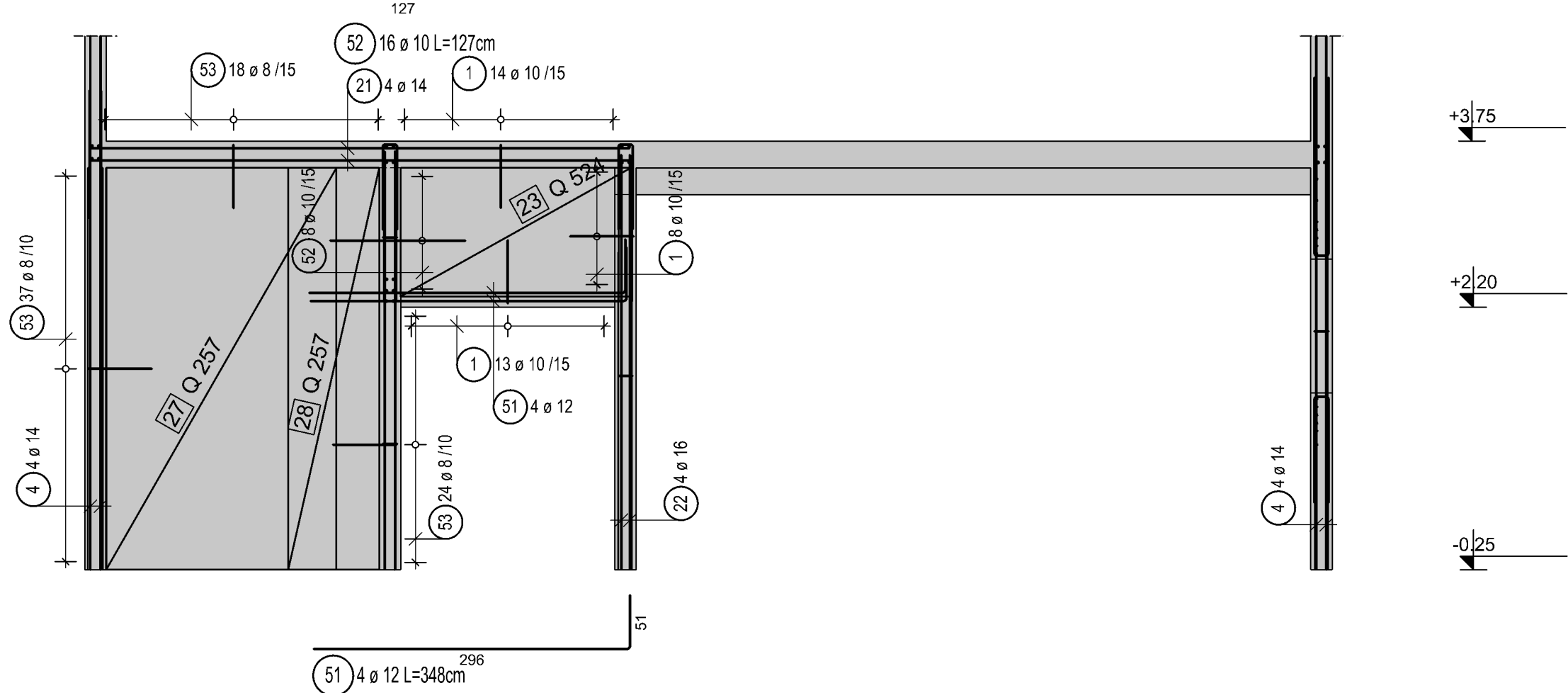


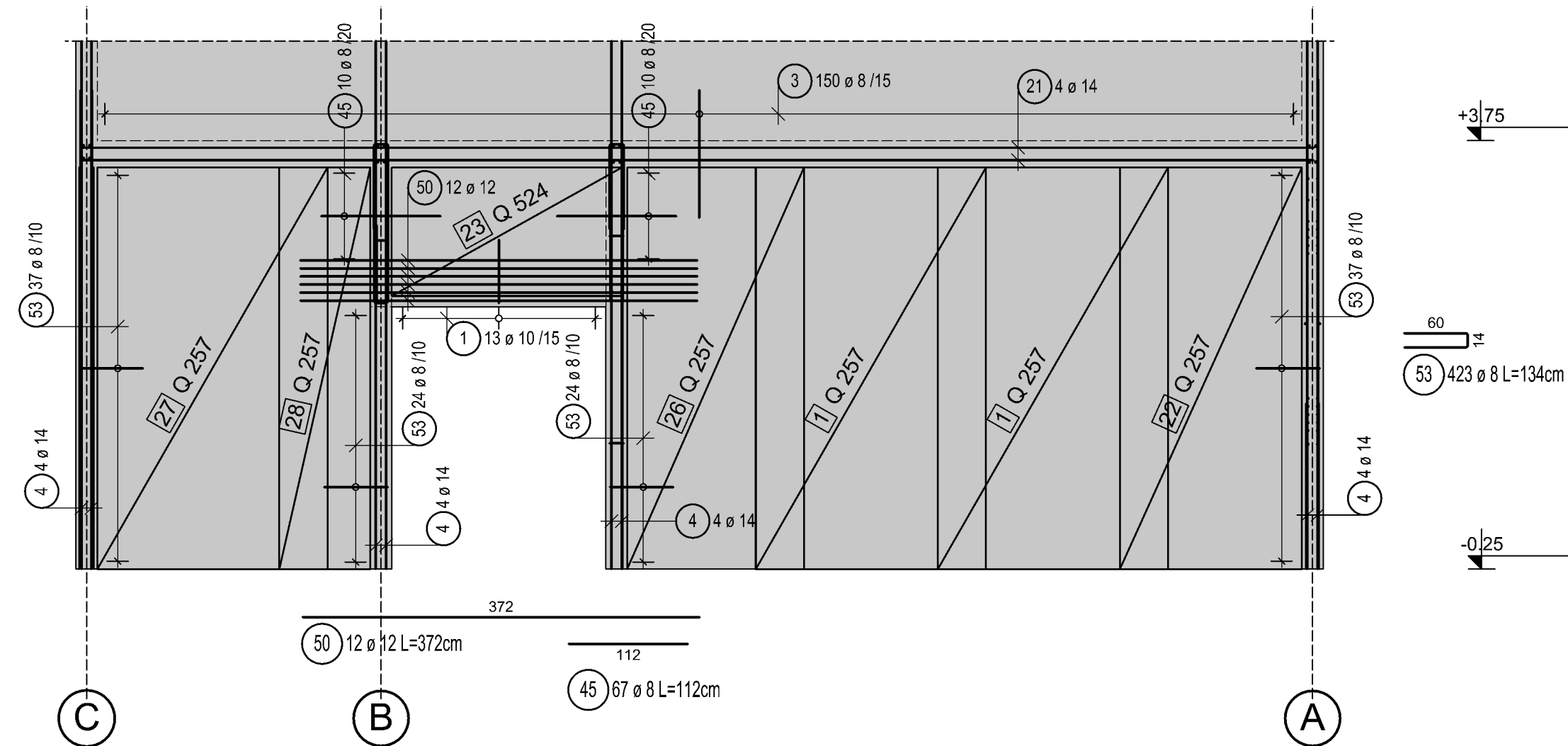
Armaturni načrt - prerez 9-9 M 1:50



Armaturni načrt - prerez 10-10 M 1:50



Armaturni načrt - prerez 11-11 M 1:50



Seznam palic - oblika krivljenja

Poz.	Kosov	Fi	Posam. dolžina [m]	Kotirana oblika krivljenja (ni v merilu)	Skupna dolžina [m]	Teža [kg]
1	845	10	1.34		1132.30	734.86
2	24	8	1.98		47.52	19.44
3	802	8	1.20		962.40	393.62
4	52	14	5.20		270.40	338.54
5	94	14	3.05		286.70	358.95
6	85	10	1.74		147.90	95.99
7	18	12	2.22		39.96	36.76
8	24	8	1.76		42.72	17.47
9	16	14	4.39		70.24	87.94
10	36	8	2.38		85.68	35.04
11	141	8	1.74		245.34	100.34
12	24	8	0.76		18.72	7.66
13	6	12	6.40		38.40	35.33
14	6	12	3.12		18.72	17.22
15	6	12	2.09		12.54	11.54
16	1	14	Lidm		346.89	434.31
17	24	8	1.28		30.72	12.56
18	4	14	4.71		18.84	23.59
19	2	14	3.32		6.64	8.31
20	2	12	2.48		4.96	4.56
21	1	14	Lidm		141.33	176.95
22	4	16	4.45		17.80	29.16
23	2	16	4.43		8.86	14.51
24	24	8	2.38		57.12	23.36
25	8	12	1.92		15.36	14.13
26	6	8	3.05		18.30	7.48
27	121	10	3.48		421.08	273.28
28	26	12	9.34		242.84	223.41
29	26	12	8.60		223.60	205.71
30	26	12	5.60		145.60	133.95
31	74	8	1.64		121.36	49.64
32	36	10	1.74		62.64	40.65
33	24	8	1.97		47.28	19.34
34	4	12	2.00		8.00	7.36
35	4	12	1.80		7.20	6.62
36	2	12	2.26		4.52	4.16
37	104	12	3.94		409.76	376.98
38	16	16	3.94		63.04	103.26
39	119	10	2.14		254.66	165.27
40	11	8	1.38		15.18	6.21
41	13	8	2.04		26.52	10.85
42	4	12	2.60		10.40	9.57

43	2	12	2.10		4.20	3.86
44	10	12	2.54		25.40	23.37
45	67	8	1.12		75.04	30.69
46	8	8	1.41		11.28	4.61
47	2	12	6.30		12.60	11.59
48	2	12	1.15		2.30	2.12
49	4	14	2.04		8.16	10.22
50	12	12	3.72		44.64	41.07
51	4	12	3.48		13.92	12.81
52	16	10	1.27		20.32	13.19
53	423	8	1.34		566.82	231.83
54	4	14	1.95		7.80	9.77
55	37	8	1.34		49.58	20.28
56	1	14	Lidm		67.76	84.84
57	4	14	7.67		30.68	38.41
58	4	12	1.75		7.00	6.44
Skupna teža [kg] :					5220.98	

Izvilleček mrež

Poz.	Kosov	Oznaka mreže	Dolžina[m]	Širina [m]	Teža [kg]
1	46	Q 257	3.750	2.150	1528.06
2	2	Q 257	3.750	1.350	41.72
3	2	Q 257	3.750	2.100	64.89
4	6	Q 257	3.750	1.200	111.24
5	2	Q 257	4.100	1.210	40.76
6	2	Q 257	1.210	2.150	21.38
7	6	Q 257	3.750	0.950	88.07
8	6	Q 257	1.150	2.150	60.89
9	2	Q 257	1.150	0.770	7.23
10	12	Q 257	1.240	2.150	132.11
11	4	Q 257	1.240	0.800	16.39
12	2	Q 257	3.010	1.900	47.08
13	2	Q 257	1.200	1.250	12.36
14	2	Q 257	2.960	1.530	37.28
15	2	Q 257	2.970	1.590	38.87
16	26	Q 257	1.550	2.150	356.99
17	1	Q 257	2.550	2.150	22.59
18	2	Q 257	1.170	1.930	18.54
19	2	Q 257	1.180	1.500	14.53
20	5	Q 257	1.250	0.850	21.89
21	2	Q 257	1.200	0.850	8.41
22	6	Q 257	3.750	1.700	157.60
23	6	Q 524	1.200	2.150	124.08
24	2	Q 257	5.010	2.150	88.79
25	2	Q 257	2.500	1.420	29.22
26	2	Q 257	3.750	1.650	51.05
27	4	Q 257	3.750	2.150	132.88
28	4	Q 257	3.750	0.850	52.53
29	2	Q 257	3.750	0.850	26.27
30	2	Q 257	3.750	1.400	43.26
Skupna teža [kg]:					3396.96

Razrez mrež - oblike krivljenja

2"Q 257	2"Q 257	4"Q 257	20"Q 257	1"Q 257	5"Q 257	1"Q 257	1"Q 257	6"Q 257	2"Q 257
4"Q 257	2"Q 257	2"Q 257	4"Q 257	2"Q 257	2"Q 257	2"Q 257	6"Q 257	2"Q 257	2"Q 257
2"Q 257	2"Q 257	2"Q 257	Štev. Opis Bruto teža	1"Q 257	1"Q 257	1"Q 257	Štev. Opis Bruto teža	Štev. Opis Bruto teža	Štev. Opis Bruto teža
			49 Q 257 2604.35				49 Vsota 2604.35		

Razrez mrež - oblike krivljenja

1"Q 524	1"Q 524
Štev. Opis Bruto teža	Štev. Opis Bruto teža
2 Q 524 206.80	2 Q 524 206.80
2 Vsota 206.80	2 Vsota 206.80

Razrez in krivljenje palic št. 16,21,56 na licu mesta. Pri preklupu palic upoštevati potrebno preklupno dolžino 60φ, pri sidranju pa sidrno dolžino 40φ.

POMEMBNO: Specifikacija armature je skupna za stene v pritličju (armaturni listi A4-A5).

POMEMBNO: Specifikacija armature je skupna za stene v pritličju (armaturni listi A4-A5).

POMEMBNO: Ob izkopu gradbene jame, mora temeljna tla obvezno pregledati odgovorni geomehanik. Vsa dela se morajo izvajati ob ustreznem geotehničnem nadzoru, ki bo v primeru odstopanja od projektnih parametrov podal ustrezna navodila.

KVALITETA ARMATURNEGA JEKLA (SIST EN 10080, SIST EN 1992-1-1)

Element konstrukcije	Kvaliteta materiala	f _{yk}	f _{yk} /f _{yk}	G _k
Oznaka	Razred duktilnosti	[MPa]		[%]
Stene	S500 B	500	>1,08	>5,00

POGOJI ZA IZVEDBO AB ELEMENTOV (SIST EN 2016-1, SIST 1026)

Element konstrukcije	Kvaliteta materiala	Zaščitna plast
Tlačna trdnost	Vpliv okolja	Vsebnost kloridov
Stene	C25/30 XC1	Ni
		Ni
		16
		30
		30

OPOMBE:

- 1) Ta načrt je potrebno gledati skupaj z načrti arhitekture ter drugih načrti.
- 2) Vse dimenzije in pozicije prebojev konstrukcijskih elementov preveriti tudi v načrtih arhitekture in drugih načrtih, vsako odprtino večjo od 20x20 je potrebno predhodno uskladi z projektantom oz. pooblaščenim inženirjem gradbenišva.
- 3) Masa armaturnih palic je povzeta po SIST EN 10080, dejanska masa je odvisna od proizvajalca armaturnega jekla in lahko odstopa od prizvete v armaturnih načrtih.

ARMATURNI NAČRT
Stene v pritličju, prerezi 9-9 do 11-11

		Mima pot 9, Dragomer, 1351 Brezovica pri Ljubljani Tel: (01) 796 50 51, Fax: (01) 796 58 52, GSM: (041) 674 905 URL: www.grsoft.eu, E-pošta: projekti@grsoft.eu	
Podjetje za projektiranje in IT rešitve v gradbeništvu Primož Kvaternik s.p.		Številka načrta 29/2018	
Investitorja ORČINA MEDVODE Cesta komandanta Staneta 12, 1215 Medvode PROSTOVOLJNO GASILSKO DRUŠTVO ZGORNJE PIRNICE Zgoranje Pirniče 52a, 1215 Medvode		Objekt GASILSKI DOM PIRNICE	
Mesto gradnje Vrsta proj. dokument Vrsta načrta		PZI Gradbene konstrukcije	
Odgovorni vodja projekta Robert Robas, u.d.l.a.		Ident. št. ZAPS A-1277	
Pooblaščen inženir Primož Kvaternik, u.d.l.g.		Ident. št. IZS G-2064	
Projektant / sodilavec		Podpis	
Št. mape 2	Št. lista A5	Datum November 2019	Merilo 1:50
Načrt Stene v pritličju 9-9 do 11-11		Vsi načrti in posobi so intelektualna lastnina podjetja GRISOFT in s tem avtorsko zaščiteni. Vsa dela uporabno razpoložljiva.	